

**⚠ WARNING**

Children operating or playing with a garage door opener can injure themselves and others. The garage door could close and cause serious injury or death. Do not allow children to operate the door control push button or the remote control transmitters. Install the receiver (and all door control push buttons) out of the reach of children and away from all moving parts of the door and door hardware, *but where the garage door is visible.* *This radio receiver incorporates constant closure contacts, and thus use on residential operators incorporating fail-safe infra-red sensors is prohibited.*

To comply with FCC/IC rules, adjustment or modification of receiver and/or transmitter is prohibited except for changing the code setting or replacing the battery. THERE ARE NO OTHER USER SERVICEABLE PARTS.

**SPECIFICATIONS**

Output Rating .....5 Amps 28VAC or DC Max.  
 Power.....18V to 35V, @ 30ma  
 RF Frequency .....390MHz  
 If the power is other than shown in specifications, Accessory Transformer Model 95 is required. Model 86 Coaxial Cable Kit is also available.  
 Accessory Transmitters — Series 50, 60 and 80.

**⚠ WARNING**

Disconnect power to the opener(s) before installing the receiver.

*The receiver can be used with a multi-function remote control to operate three residential garage door openers, or with a three-button door control to OPEN, CLOSE or STOP a commercial garage door opener. Not for use on residential fail-safe operators.*

Both the receiver and the antenna use TV **Type F** coaxial connectors. The antenna can be plugged directly onto the receiver or mounted to a bracket and connected to the receiver with Model 86 Coaxial Cable Kit, if you need more range.

Select a location for the receiver which allows access to the terminals and space for the antenna (as far from metal structures as possible and preferably with the antenna in an upright position). Fasten the receiver securely with screws through the two holes provided in the cover flanges.

**To use the receiver with a 3-button door control and a commercial door opener:**

Refer to Figure 1. Consult the table below to connect wires to your model opener.

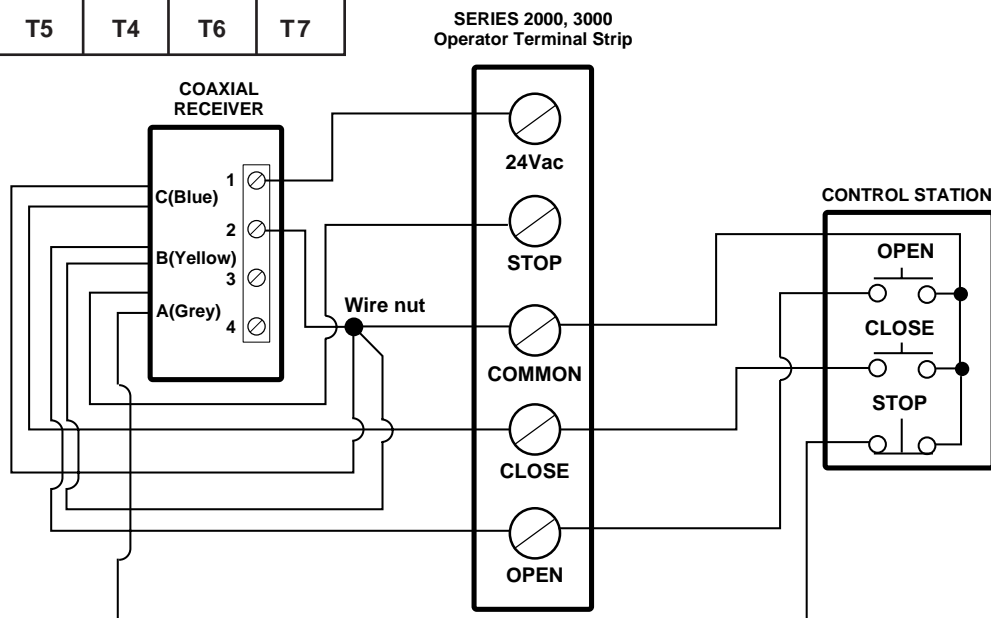
MODEL	24V	STOP	COM	CLOSE	OPEN
Series 1000	T7	T4	T3	T2	T1
Series 2000, 3000	T12	T4	T3	T2	T1
Solid State CDO Logic Control Board	T10	T5	T4	T6	T7

**⚠ WARNING**

When a receiver is used to activate a commercial door opener, a reversing edge **MUST** be installed on the bottom of the door. Failure to install a reversing edge under these circumstances may result in serious injury or death to persons trapped beneath the door.

**Figure 1**

**Note:** Terminal markings on the operator terminal strip are for LiftMaster models only. Consult your manufacturer's control connection diagram for instructions on connecting two or more 3-button control devices.



Use a screwdriver to pry open the receiver cover, Figure 2.

**The slide switch is factory set to the N.C. position (otherwise the opener will not operate). Verify this setting .**

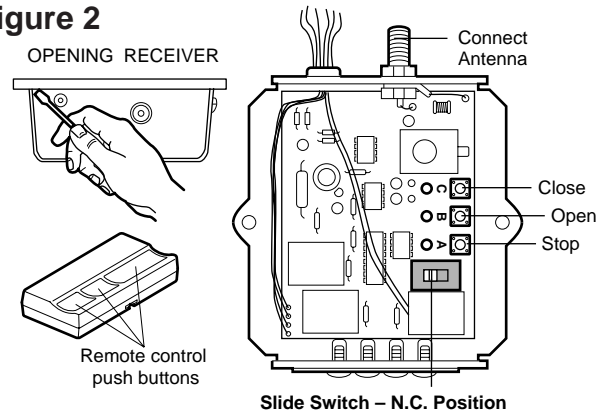
**Re-connect power to the opener and the accessory transformer, if used.**

- Select a remote control push button to STOP the opener. (*It is recommended that you use the large button on remote*).
- Press and *hold* the selected remote push button.
- Then press and release the “smart” button labeled “A” on the receiver. The adjacent indicator light will FLASH. Release the remote push button.

Repeat the procedure above with a second remote push button and receiver “smart” button “B” to program the OPEN operation; and again with the last remote push button and receiver “smart” button “C” to program the CLOSE function of the opener.

Return the front cover to the receiver.

**Figure 2**



**Note: If a remote control push button is not pressed within 30 seconds, the indicator light adjacent to the selected “smart” button will turn OFF. In that case, repeat the programming.**

**To use the receiver to operate three garage door openers with a multi-function remote control:**

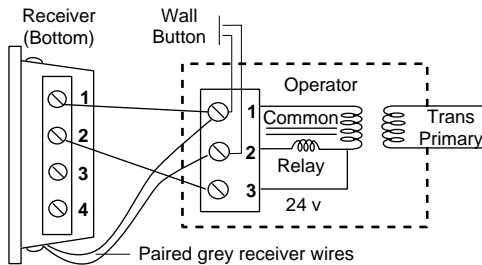
**Garage door opener #1 (without transformer)**

Refer to Figure 3 for wiring connections:

Connect paired grey receiver wires to the opener terminal screws used for the wall push button.

Also, connect bell wire to receiver terminal 1 and opener terminal screw 1; and receiver terminal 2 and opener terminal screw 3.

**Figure 3**

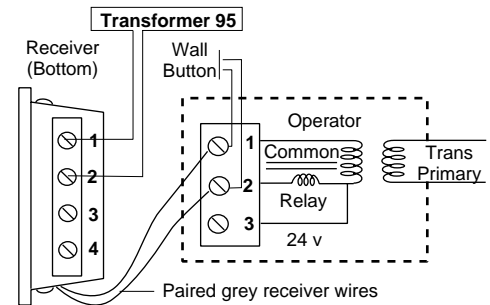


**Garage door opener #1 (with transformer 95)**

Refer to Figure 4 for wiring connections:

Connect bell wire to receiver terminal screws 1 and 2, and to transformer terminals. Also, connect paired grey receiver wires to opener terminal screws used for wall push button.

**Figure 4**



**Garage door opener #2:** Connect paired yellow wires from the receiver to the opener terminal screws used for the wall button.

**Garage door opener #3:** Connect paired blue wires from the receiver to the opener terminal screws used for the wall button.

Use a screwdriver to pry open the receiver cover. See Figure 5.

**Set the slide switch to the N.O. position If this is not done, opener #1 may not operate properly.**

**Re-connect power to the opener(s) and to the transformer, if used.**

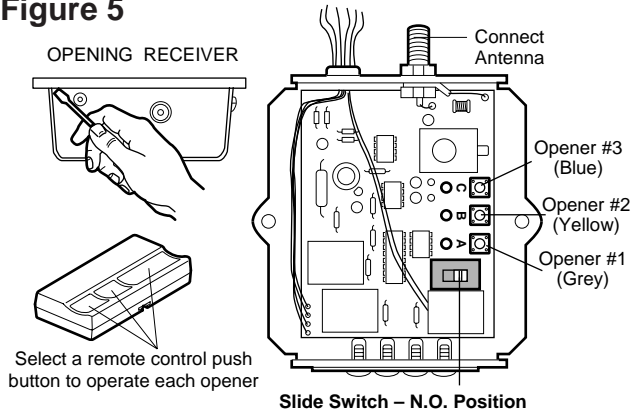
- Select a remote push button to operate garage door opener #1.
- Press and *hold* the selected remote button. Then press and release the “smart” button labeled “A” on the receiver. The adjacent indicator light will FLASH.
- Release the remote push button. Opener #1 will now operate when the selected remote control push button is pressed.

Repeat the procedure with the other two remote push buttons to program the second opener (“smart” button “B”) and the third opener (“smart” button “C”).

Return the cover to the receiver.

**Note: If opener #1 won’t run, check to be sure the slide switch on the receiver is set to the N.O. position.**

**Figure 5**



**Note: If a remote control push button is not pressed within 30 seconds, the indicator light adjacent to the selected “smart” button will turn OFF. In that case, repeat the programming.**

**FOR SERVICE DIAL OUR TOLL-FREE NUMBER:  
1-800-528-2806**



Les règlements d'Industrie Canada interdisent le réglage ou la modification des circuits des émetteurs et des récepteurs, sauf lorsqu'il s'agit de remplacer la pile de l'émetteur. **AUCUNE PIÈCE N'EST RÉPARABLE PAR L'UTILISATEUR.**

**⚠ AVERTISSEMENT**

Les enfants qui font fonctionner un ouvre-porte de garage ou jouent avec celui-ci peuvent se blesser et blesser d'autres personnes. La porte de garage pourrait se fermer et provoquer des blessures graves ou la mort. Ne pas laisser les enfants actionner le bouton-poussoir de commande de la porte ou les émetteurs de la télécommande.

Poser le récepteur (et tous les boutons-poussoirs de commande de la porte) hors de la portée des enfants et à l'écart de toutes les pièces mobiles de la porte et des ferrures de porte, *mais là où la porte de garage est visible.*

*Ce récepteur radio comporte des contacts à fermeture constante, et, par conséquent, son utilisation sur des ouvre-portes résidentiels comprenant des capteurs infrarouges à sécurité positive est interdite.*

**SPÉCIFICATIONS**

Sortie de puissance nominale.....5 A 28V c.a.  
 ou c.c. max  
 Puissance .....18 à 35 V, 30mA  
 Radiofréquence.....390 MHz  
 Si la puissance est autre que celle indiquée dans les spécifications, le transformateur modèle 95, offert en accessoire, est nécessaire. Le jeu de câbles coaxiaux modèle 86 est également offert.  
 Émetteurs offerts en accessoire — Séries 50, 60 et 80

**⚠ AVERTISSEMENT**

Mettre l'ouvre-porte ou les ouvre-portes hors tension avant de poser le récepteur.

**Le récepteur peut être utilisé avec une télécommande à fonctions multiples pour actionner trois ouvre-portes de garage résidentiels, ou avec une commande de porte à trois boutons pour OUVRIIR, FERMER ou ARRÊTER un ouvre-porte de garage commercial. Ne pas utiliser sur des ouvre-portes résidentiels à sécurité positive.**

Le récepteur aussi bien que l'antenne comprennent des connecteurs coaxiaux TV de type F. L'antenne peut être branchée directement sur le récepteur ou montée sur un support et raccordée au récepteur à l'aide du jeu de câbles coaxiaux modèle 86, pour une plus grande portée.

Choisir un emplacement pour le récepteur permettant l'accès aux bornes et de l'espace pour l'antenne (aussi loin que possible des structures en métal et, de préférence, avec l'antenne en position verticale). Fixer le récepteur solidement à l'aide de vis à travers les deux trous pratiqués dans les brides du couvercle.

**Pour utiliser le récepteur avec une commande de porte à trois boutons et un ouvre-porte commercial:**

Se reporter à la Figure 1. Consultez le tableau ci-après pour raccorder les fils à votre modèle d'ouvre-porte.

MODÈLE	24V	ARRET	COMM	FERMET.	OUVERT.
Série 1000	T7	T4	T3	T2	T1
Séries 2000, 3000	T12	T4	T3	T2	T1
Carte de commande logique CDO à semi-conducteurs	T10	T5	T4	T6	T7

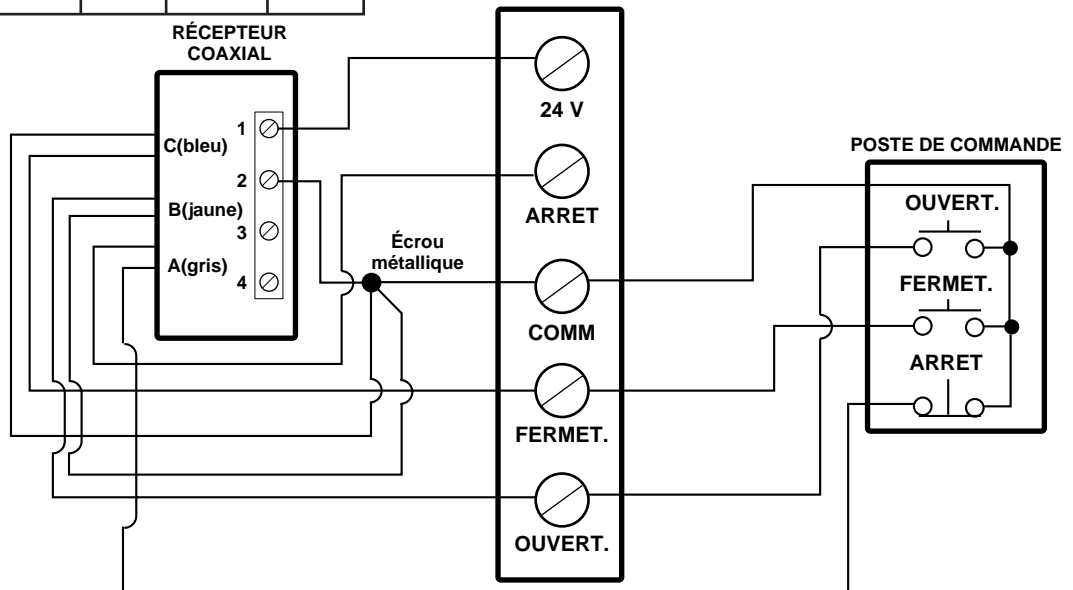
**⚠ AVERTISSEMENT**

Lorsqu'un récepteur est utilisé pour actionner un ouvre-porte commercial, *une bordure d'inversion DOIT être posée au bas de la porte.* L'omission d'une bordure d'inversion dans ces circonstances peut causer des blessures graves ou mortelles aux personnes se trouvant piégées sous la porte.

SÉRIES 2000, 3000  
 Barrette de raccordement de l'ouvre-porte

**Figure 1**

**Remarque:** Les marquages de borne sur la barrette de raccordement de l'ouvre-porte sont uniquement destinées aux modèles Lift-Master. Consulter le schéma de connexions de commande du fabricant pour instructions sur le raccordement de deux ou plusieurs dispositifs de commande à trois boutons.



Utiliser un tournevis pour soulever le couvercle du récepteur, Figure 2.

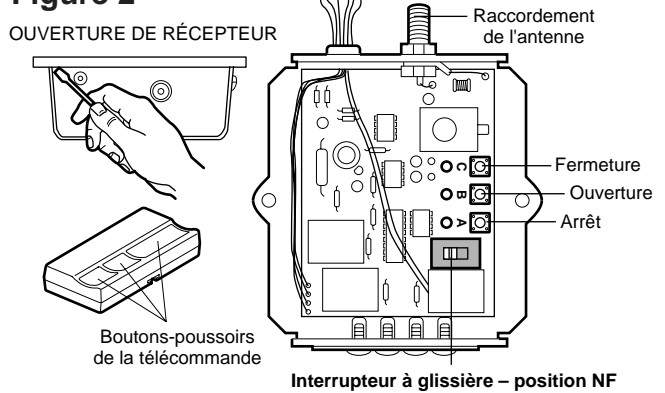
**L'interrupteur à glissière est réglé en usine à la position NF (sinon l'ouvre-porte ne fonctionnera pas). Vérifier ce réglage.**

**Remettre sous tension l'ouvre-porte et le transformateur, si celui-ci est utilisé.**

- Sélectionner un bouton-poussoir de la télécommande pour ARRÊTER l'ouvre-porte. (Il n'est pas recommandé d'utiliser le gros bouton de la télécommande.)
- Enfoncer et *tenir* le bouton-poussoir sélectionné de la télécommande.
- Enfoncer ensuite et relâcher le bouton «intelligent» marqué «A» sur le récepteur. Le témoin lumineux adjacent CLIGNOTERA. Relâcher le bouton-poussoir de la télécommande.

Répéter les étapes ci-dessus avec un deuxième bouton-poussoir de la télécommande et le bouton «intelligent» du récepteur marqué «B» pour programmer l'ouverture; et, à nouveau, avec le dernier bouton-poussoir de la télécommande et le bouton «intelligent» «C» du récepteur pour programmer la fermeture de l'ouvre-porte. Remettre le couvercle avant sur le récepteur.

**Figure 2**



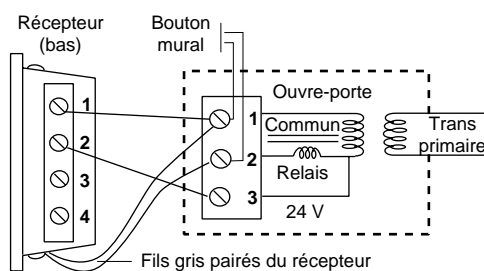
**Remarque: Si un bouton-poussoir de la télécommande n'est pas enfoncé dans un délai de 30 secondes, le témoin lumineux adjacent au bouton «intelligent» sélectionné S'ÉTEINDRA. Il faut alors répéter la programmation.**

**Pour utiliser le récepteur pour actionner trois ouvre-portes de garage avec une télécommande à fonctions multiples:**

**Ouvre-porte de garage No. 1 (sans transformateur)**  
Se reporter à la Figure 3 pour connexions de câblage:

Connecter les fils gris pairés du récepteur aux vis-bornes de l'ouvre-porte utilisées pour le bouton-poussoir mural. Connecter également le fil de sonnerie à la borne 1 du récepteur et à la vis-borne 1 de l'ouvre-porte; et la borne 2 du récepteur et la vis-borne 3 de l'ouvre-porte.

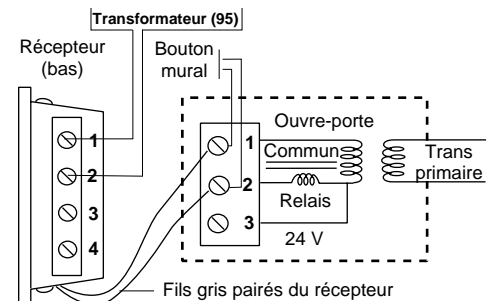
**Figure 3**



**Ouvre-porte de garage No. 1 (avec transformateur 95)**  
Se reporter à la Figure 4 pour connexions de câblage:

Connecter le fil de sonnerie aux vis-bornes 1 et 2 du récepteur et aux bornes du transformateur. Connecter également les fils gris pairés du récepteur aux vis-bornes de l'ouvre-porte utilisées pour le bouton-poussoir mural.

**Figure 4**



**Ouvre-porte de garage No. 2:** Connecter les fils jaunes pairés du récepteur aux vis-bornes de l'ouvre-porte utilisées pour le bouton mural.

**Ouvre-porte de garage No. 3:** Connecter les fils bleus pairés du récepteur aux vis-bornes de l'ouvre-porte utilisées pour le bouton mural.

Utiliser un tournevis pour soulever le couvercle du récepteur, Figure 5.

**Mettre l'interrupteur à glissière à la position NO, sinon l'ouvre-porte No. 1 ne fonctionnera pas.**

**Remettre sous tension l'ouvre-porte et le transformateur, si celui-ci est utilisé.**

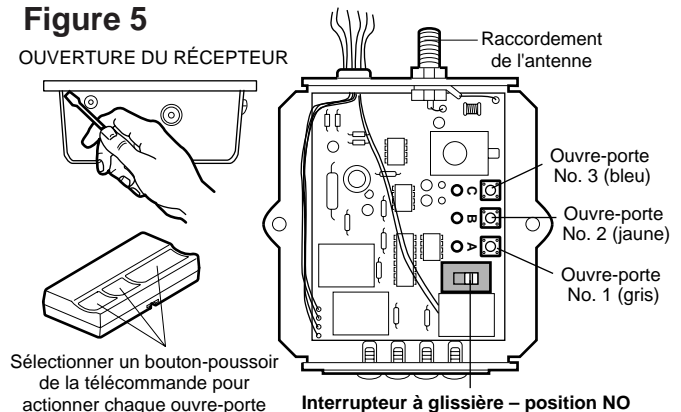
- Sélectionner un bouton-poussoir de la télécommande pour actionner l'ouvre-porte de garage No. 1.
- Enfoncer et *tenir* le bouton-poussoir sélectionné de la télécommande. Enfoncer ensuite et relâcher le bouton «intelligent» marqué «A» sur le récepteur. Le témoin lumineux adjacent CLIGNOTERA.
- Relâcher le bouton-poussoir de la télécommande. L'ouvre-porte No. 1 sera maintenant actionné lorsqu'on appuie sur le bouton-poussoir sélectionné de la télécommande.

Répéter les étapes ci-dessus avec les deux autres boutons-poussoirs de la télécommande pour programmer le deuxième ouvre-porte (bouton «intelligent» «B») et le troisième ouvre-porte (bouton «intelligent» «C»).

Remettre le couvercle sur le récepteur.

**Remarque: Si l'ouvre-porte No. 1 ne marche pas, s'assurer que l'interrupteur à glissière du récepteur est à la position NO.**

**Figure 5**



**Remarque: Si un bouton-poussoir de la télécommande n'est pas enfoncé dans un délai de 30 secondes, le témoin lumineux adjacent au bouton «intelligent» sélectionné S'ÉTEINDRA. Il faut alors répéter la programmation.**

**POUR LE SERVICE PRIÈRE DE COMPOSER NOTRE NUMÉRO SANS FRAIS: 1-800-654-4736**